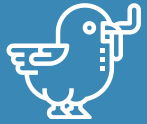


COMO CONTORNAR O PROBLEMA?



Plante árvores, elas são barreiras naturais contra ruídos.



Reduza ruídos em horários e temporadas de alimentação e reprodução.



Não solte fogos de artifício.



Use ferramentas de construção e manutenção mais silenciosas.



Aprecie os sons da natureza e preserve o bem-estar animal.

REALIZAÇÃO



APOIO



Acesse o website
Ações Pró-Aves

@oamantiqueira
+24 99962-7394

contato@oama.eco.br

Resende, RJ, Brasil

Bocaina de Minas, MG, Brasil



POLUIÇÃO SONORA

Nossos ruídos afetam as aves?



Foto: Birds Atlantic

QUEM É AFETADO PELA POLUIÇÃO SONORA?

Enfrentamos uma dificuldade imensa em ouvir e ser ouvidos quando há excesso de barulho em um ambiente, e o mesmo acontece com os animais!^{1,2}

Nas aves, alguns comportamentos são fortemente mediados pelo som:



Atração de parceiros



Alimentação em grupo



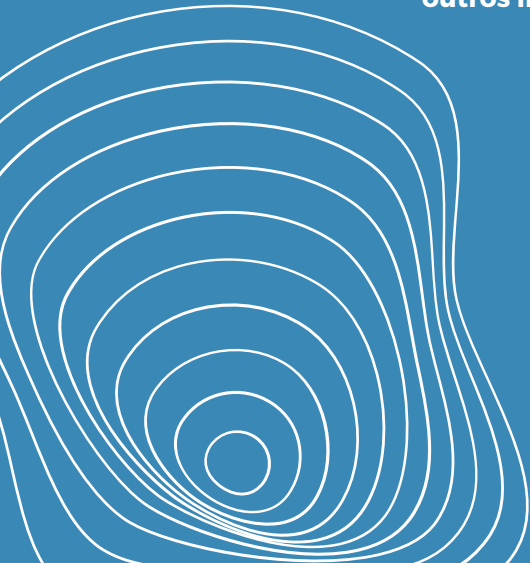
Alerta de outros indivíduos



Defesa do território

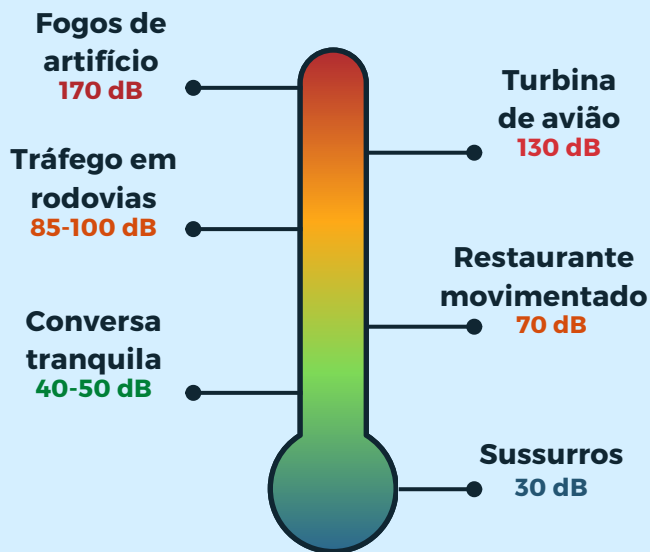


Cuidado parental



DE ONDE VEM E QUAIS OS EFEITOS?

Termômetro dos ruídos⁵



Este tipo de poluição gera alto impacto para a vida silvestre.

Pode alterar importantes padrões ecológicos e elevar os **riscos de extinção** para espécies ameaçadas.^{1,2}



Caso das andorinhas

Andorinha-das-árvores
(*Tachycineta bicolor*)

O ruído urbano reduziu o comportamento de vigilância dos pais e elevou a frequência de alimentação dos filhotes. O que resultou em filhotes menores, mais estressados e com um atraso para sair do ninho.^{6,7,8}



Caso dos sabiás

Sabiá-laranjeira
(*Turdus rufiventris*)

Para evitar que o excesso de ruídos do tráfego de pessoas e veículos na cidade São Paulo abafasse seu canto, o sabiá-laranjeira passou a vocalizar de madrugada.



Disque 153 para denunciar poluição sonora no Estado do Rio de Janeiro.